

## 1. 前期準備

## 2. 攝像機安裝

## 3. 一鍵追蹤

## 4. 進階追蹤設定

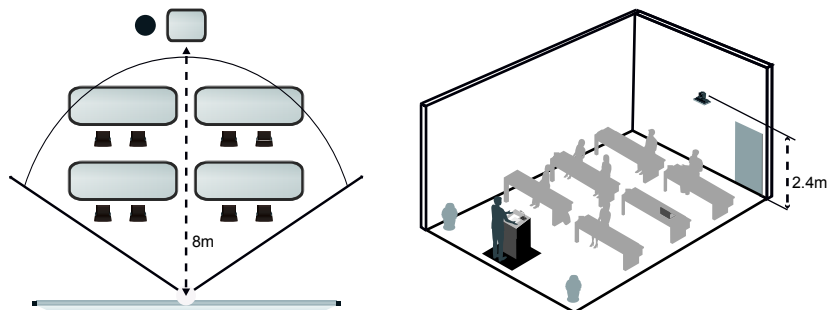
### 1. 前期準備

- 1.1 VC-TR1 自動追蹤攝影機及配件。
- 1.2 下載並安裝**Lumens CMS** 軟體  
<https://www.MyLumens.com/CMS>。
- 1.3 VC-TR1與相關連接設備(如:電腦/LC200), 需位於同一網段。



### 2. 攝像機安裝

- 2.1 VC-TR1可使用配件DC 12V電源線供電或支援PoE+(IEEE802.3at)供電。
- 2.2 預設最佳解析度為 1080P, 可使用**CMS**軟體或機台底座調整解析度。
- 2.3 支援追蹤距離: 4~15m, 建議最佳追蹤距離: 8m。
- 2.4 支援安裝高度: 2~3m, 建議最佳安裝高度: 2.4m。

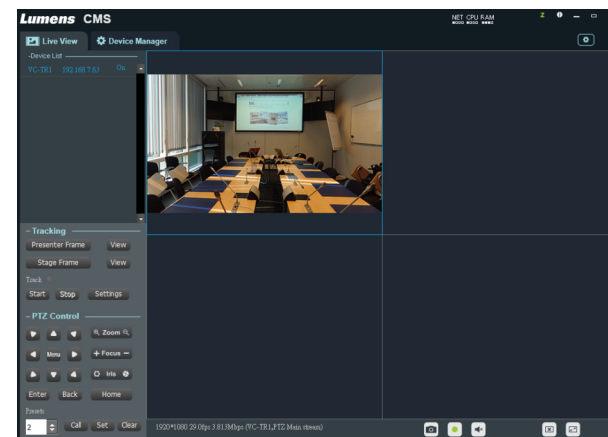


### 3. 一鍵追蹤

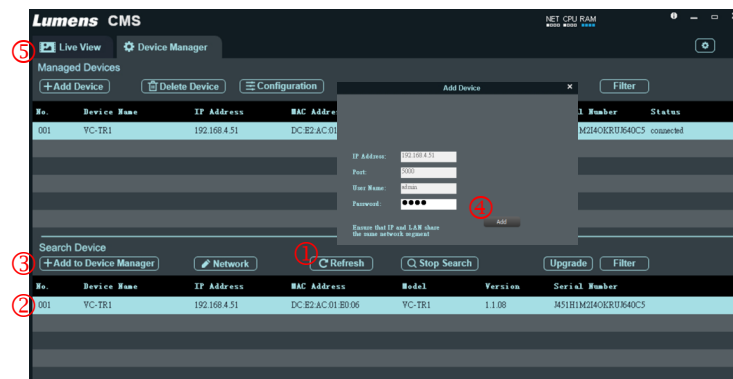
- 3.1 啟動追蹤攝影機。
- 3.2 追蹤對象站在攝影機前方 4~15米處。
- 3.3 按下遙控器F1按鈕, 攝影機開始自動追蹤。

### 4. 進階追蹤設定

- 4.1 進行設定前, 請先按下遙控器F2按鈕, 關閉自動追蹤功能。
- 4.2 啟動**Lumens CMS**軟體。
- 4.3 等待5-7秒, VC-TR1會顯示於**Device List**。  
-> 雙擊該攝像機, 可預覽即時影像。

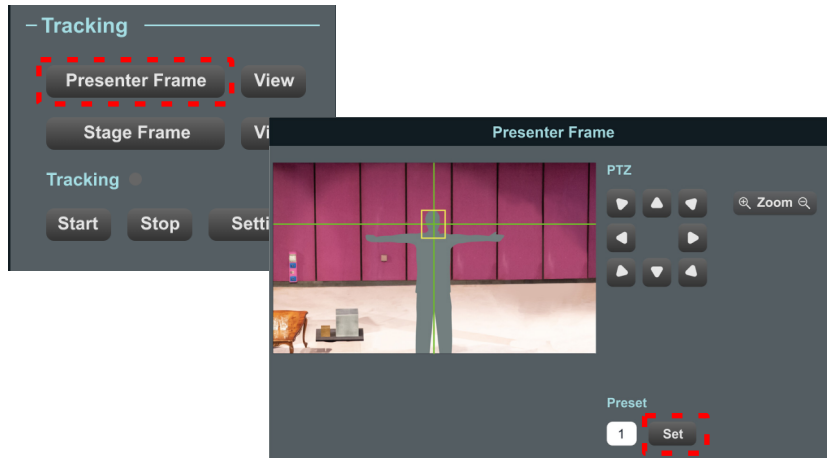


\*手動新增攝像機: 點擊Device Manager, 依下圖步驟1~5新增VC-TR1。



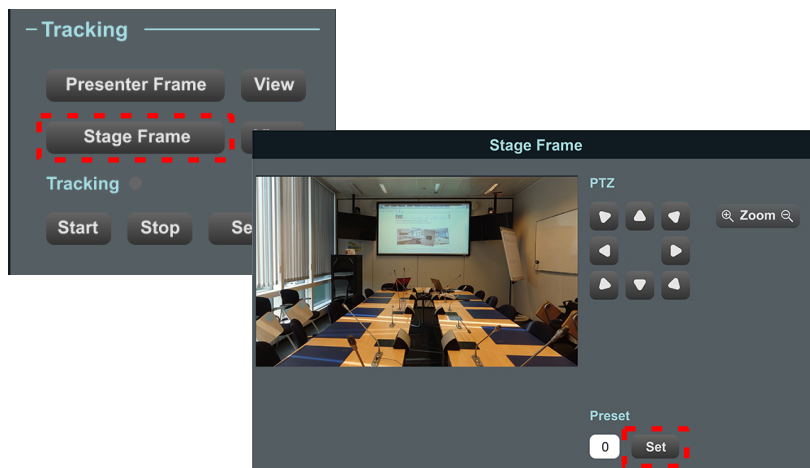
#### 4.4 Presenter Frame

如果您想為演講者設定特寫鏡頭，請設定[Presenter Frame]。  
 點擊[Presenter Frame]，以Zoom & 方向鍵調整後點選[Set]。  
 建議將人臉置於中央黃色輔助框內。



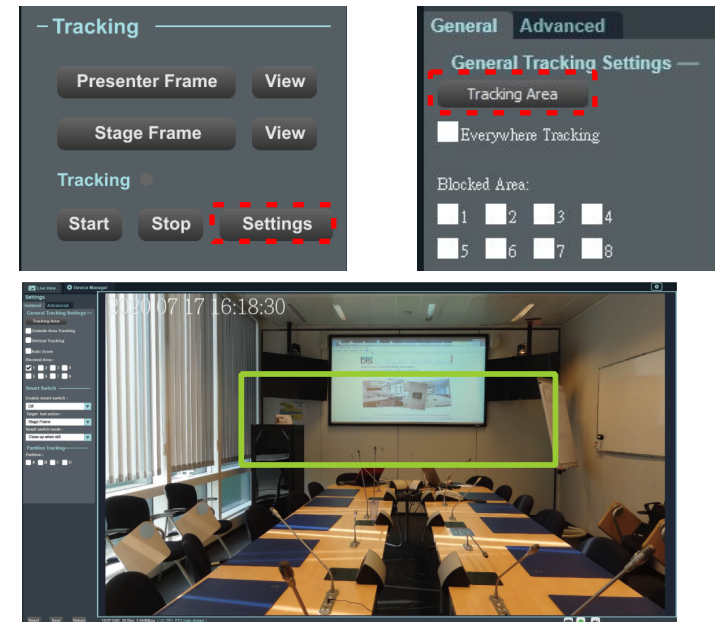
#### 4.5 Stage Frame

若自動追蹤攝影機失去追蹤目標，將會回到此主場景。  
 點擊[Stage Frame]，以Zoom & 方向鍵調整後點選[Set]。  
 建議設置全舞台場景。



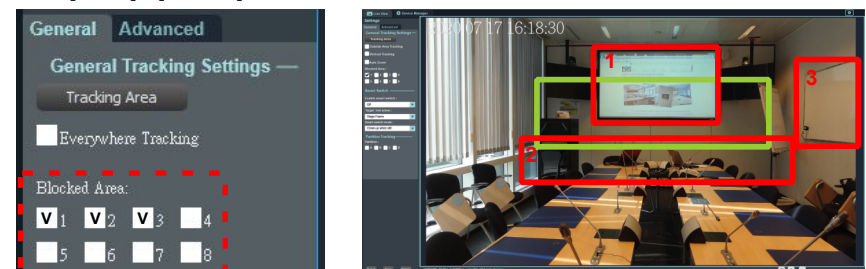
#### 4.6 追蹤區域

此為自定義區域，當追蹤對象進入該區域時，即啟動追蹤。  
 點擊[Setting]>[Tracking area]，點擊滑鼠左鍵，拖曳畫出追蹤區域。  
 點選[Save]> [Return] 回到主畫面。



#### 4.7 Blocked Area

此為自定義屏蔽區域，屏蔽可能影響追蹤準確度的移動物體。  
 勾選方格，點擊滑鼠左鍵，拖曳畫出屏蔽區域。  
 點選[Save]> [Return] 回到主畫面。



4.8 按下[Start] 立即啟動追蹤功能，體驗自動追蹤帶來的方便。